

#### Принцип действия

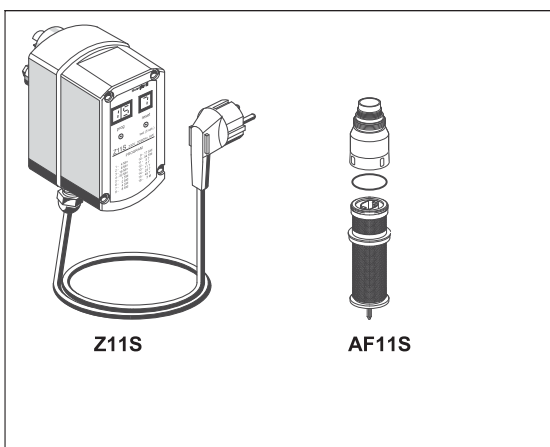
Фильтрующий элемент разделен на две части. В положении фильтрация, только нижняя, большая часть сетки, промывается водой извне вовнутрь. Небольшая верхняя часть не вступает с контакт с нефильрованной водой. Когда шаровой кран открывается для промывки, весь фильтрующий элемент опускается вниз, пока не прекратится подача воды снаружи. Одновременно вода попадает вовнутрь верхней части сетки. Вода, необходимая для промывки поступает через верхнюю часть сетки, турбинка вращается, промывая большую сетку изнутри наружу, т.е. фильтр промывается фильтрованной водой. Одновременно и верхняя часть сетки промывается потоком от турбинки. Фильтрующий элемент возвращается в начальное положение сразу после закрытия шарового клапана.

#### Options

- FN09S -...A\* = размер ячейки 100 мкм
- FN09S -...AN\*\* = размер ячейки 100 мкм
- FN09S -...AM\* = Латунная колба, размер ячейки 100 мкм
- FN09S -...AMN\*\* Латунная колба, размер ячейки 100 мкм

Размер  
соединения

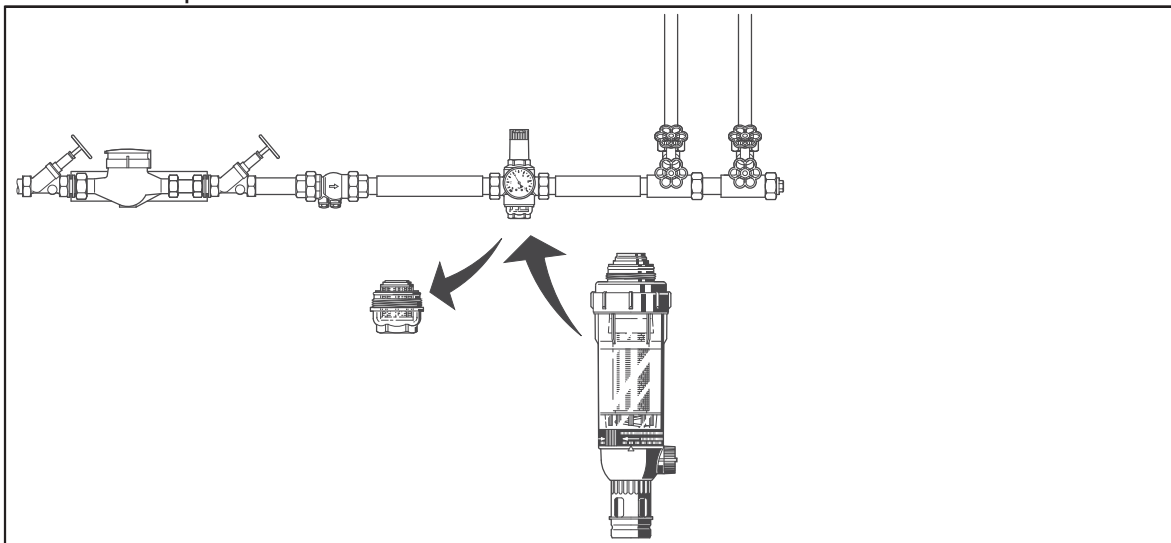
Размер соединения	R	1/2"	1"(AN,AMN)	1"(A,AM)	1 1/2"
D06F-размер	R	1/2"+3/4"	1" + 1 1/4" **	1" + 1 1/4" *	1 1/2"+2"
Вес приблизительно	кг	2.0	2.0	2.0	3.3
Размеры	мм				
	Tr	48 x 2	56 x 2	65 x 2	75 x 2
	H	374	373	369	434
	h	342	342	329	380
	D	100	100	100	124



#### Accessories

- Z11S Автоматический привод обратной промывки  
Для автоматической промывки с заданным интервалом
- AF11S Фильтрующий элемент  
Размеры ячейки 20 мкм, 50 мкм, 100 мкм, 200 мкм, 300 мкм, 500 мкм

### Installation Example



### Installation Guidelines

- Установить на горизонтальную трубу колбой вниз
  - o В таком положении фильтр наиболее эффективен
- Установить запорные клапаны до и после фильтра
- Обеспечить свободный доступ
  - o Для свободного считывания показаний манометра
  - o Степень загрязнения хорошо видна через колбу
  - o Упростить обслуживание и проверку
- Снять колбу фильтра и фильтр с D06F и установить FN09S
- Место должно быть защищено от замораживания

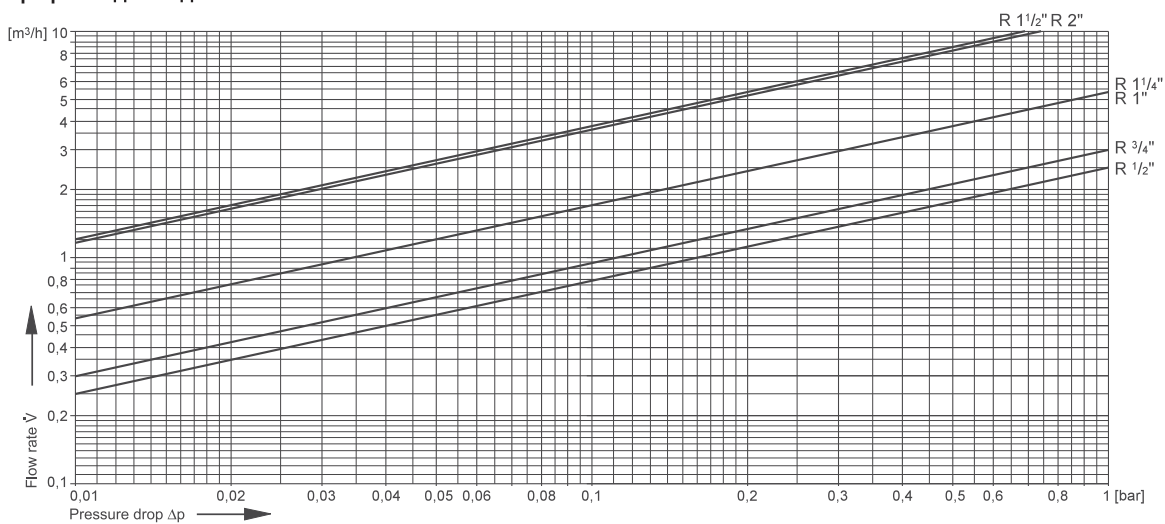
### Область применения

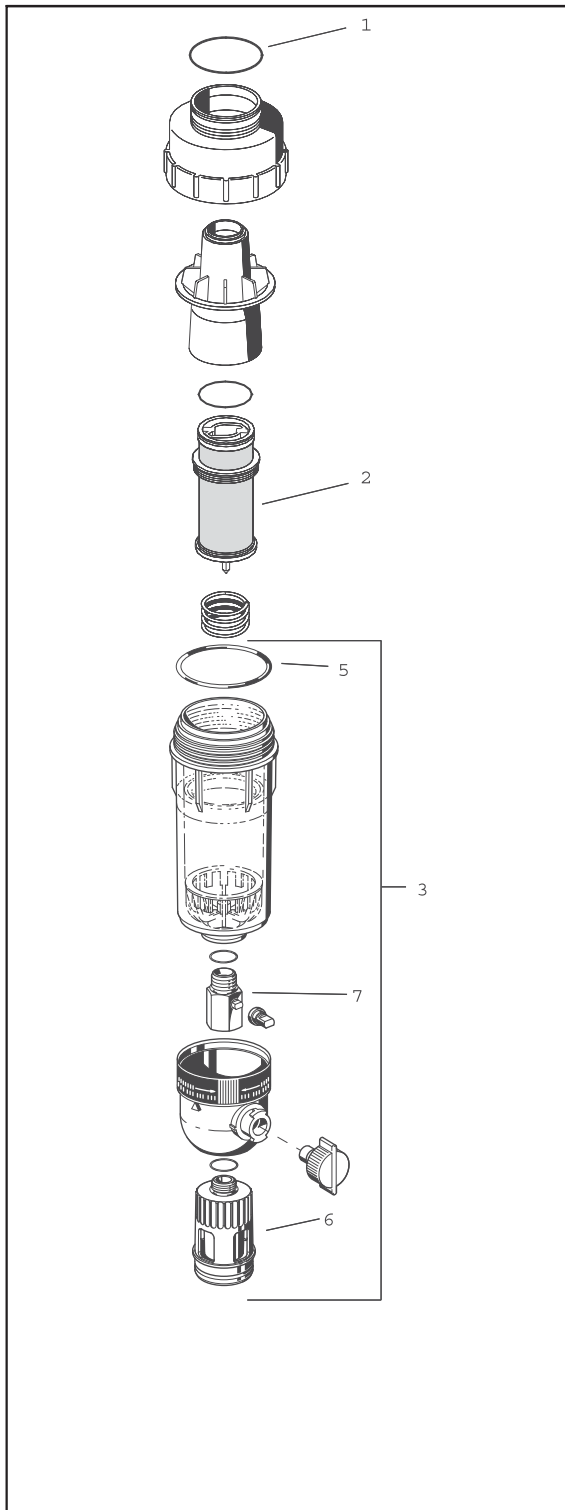
Модифицированные фильтры этого типа подходят для дополнительной установки на ранее установленные клапаны D06F. Они также подходят для водоснабжения зданий всех типов. Они могут также быть использованы для коммерческих и производственных целей в пределах их технических условий.

Фильтры этого типа устанавливают:

- На существующие металлические и пластиковые трубы
- Если ниже по потоку установлены системы, требующие очистки от частиц грязи.

### График падения давления





Запасные части

Habedo®- FN09S фильтры с обратной промывкой (начиная с 1997)

№.	Описание	Размер	№ запчасти		
1	Уплотнение (упаковка из 10 штук)	1/2"	0901246		
		1"	0901247		
		1"N	0901499		
		1 1/2"	0901248		
2	Фильтрующий элемент ячейка 100 мкм	1/2" + 1" + 1"N	AF11S-1A		
		1 1/2"	AF11S-11/2A		
		ячейка 20 мкм	1/2" + 1" + 1"N	AF11S-1B	
			1 1/2"	AF11S-11/2B	
		ячейка 50 мкм	1/2" + 1" + 1"N	AF11S-1C	
			1 1/2"	AF11S-11/2C	
		ячейка 200 мкм	1/2" + 1" + 1"N	AF11S-1D	
			1 1/2"	AF11S-11/2D	
		ячейка 300 мкм	1/2" + 1" + 1"N	AF11S-1E	
			1 1/2"	AF11S-11/2E	
3	Прозрачная колба фильтра в сборе	1/2" + 1" + 1"N	KF11S-1A		
		1 1/2"	KF11S-11/2A		
		4	Бронзовая колба фильтра	1/2" - 1 1/4"	FT09RS-1A
				1 1/2" - 2"	FT09RS-11/2A
5	Уплотнение (упаковка из 10 штук)	1/2" + 1" + 1"N	0900747		
		1 1/2"	0900748		
6	Сливной патрубок	1/2" - 1 1/2"	AA76-1/2A		
7	Шаровой кран в сборе	1/2" - 1 1/2"	KN11S-1A		
8	Двойной кольцевой ключ для снятия колбы (нет на картинке)	1/2" - 1 1/4"	ZR10K-1		
		1 1/2" + 2"	ZR10K-11/2		